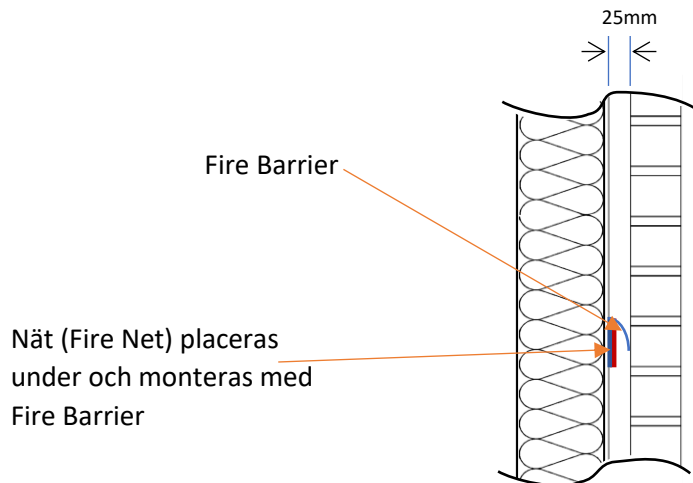


Monteringsanvisning fasad

Beskrivning

För att säkerställa korrekt montage ska Fire Barrier monteras på ett stabilt underlag i den ventilerande öppningen i fasaden. Korrekt montage påverkar inte ventilationen i luftspalten.

Initiala sticklågor och gnistor kan förorsaka spridning av brand innan grafiten i Fire Barrier har hunnit att försluta ventilationsspalten. Detta hindras på ett effektivt sätt genom att Fire Net eller likvärdigt metallnät installeras. Fire Net monteras bakom bandet och viks sedan nedåt längs med fasaden. Nätet fungerar även som ett effektivt skydd mot insekter.



Fästelement

Bandet fästs mot underlaget i luftspalten med:

- Häftklammer, längd 14mm
- Spik, huvudstorlek 5-11mm
- Montageskruv, huvudstorlek 5-11mm

Fästelementet som används skall ha ett minimum av C2 i korrosionsmotstånd. Avstånd mellan fästelementen ska vara max 185mm.

Fire Barrier

Fire Barrier består i huvudsak av ett svällande grafitband som expanderar kraftigt redan vid låga temperaturer. Fire Barrier börjar svälla vid 140°C. Bandet levereras på rulle om 6,3m och kan enkelt kapas i önskad längd och anpassas efter konstruktionen. När Grafitbandet expanderar försluts



den ventilerade spalten effektivt. Bandet klarar att täppa igen även om ojämnheter finns i luftspalten.

Den omslutande vita plasten skall ej tas bort vid montage, dess funktion är att skydda bandet mot väder och yttre påverkan. Den vita plasten, är UV- och åldersbeständig och skyddar grafitbandet under byggnadens livslängd, plasten är testad enligt ISO 4892.

Fire Net

Fire Net används för att effektivt förhindra sticklågor, gnistor och värme från vidare spridning vid brand. Fire Net är tillverkat i aluminium och fungerar även som ett insektsnät, samtidigt tillåter nätet en god cirkulation av frisk luft. Nätet är beständigt mot korrosion och i luften vanligt förekommande föroreningar, samt temperaturbeständigt mellan -35°C - $+120^{\circ}\text{C}$. Nätet kan klippas till med vanlig sax och fästs med rostfri klammer, pappspik eller montageskruv.

Vid installation ska nätet vikas på hälften, där ena halvan (75mm) placeras under bandet och där den andra halvan (75mm) viks ned och spänner mot fasaden.



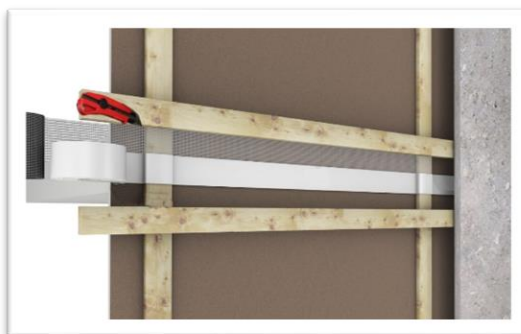
Maskvidd 1,3 x 1,3 mm.

Dimension: B:150mm x L:10000mm

Illustration montage



Rulla ut bandet & aluminiumnätet mot fasaden.



Kapa bandet & nätet med kniv utifrån lämplig längd.



Använd häftklammer, skruv eller spik för att fästa bandet tillsammans med metallnätet.



Aluminiumnätet "Fire Net" viks ned så det spänner mot fasaden

Document name:

Monteringsanvisning Fire Barrier

Date:

2022-04-01

Document number

FS-TP2204-12 rev 1



Bandet expanderar redan vid låga temperaturer
och tätar den ventilerande öppningen & nätet hindrar sticklågor