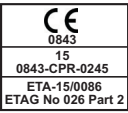


# Brandtätningssystem Wrap Around Seal (WAS) "Tapen"

 0843 15 0843-CPR-0245 ETA-15/0086 ETAG No 026 Part 2	<b>Provad och godkänd för brandklass EI 60/EI 240</b>
---	---

## ANVÄNDNINGSOMRÅDE

Wrap Around Seal (WAS) "Tapen" används runt plaströr typ PVC, PE och ABS etc. för vatten, avlopp, centraldammsugare och liknande som går igenom brandcellsavskiljande byggnadsdelar. "Tapen" gjuts in i dom befintliga byggnadselementen enkelt med betong eller liknande produkt. "Tapen" kan med fördel även användas för koppar och stålrör tillsammans med Armaflex samt kablar i bunt.

## FUNKTION

Wrap Around Seal (WAS) består i huvudsak av svällande grafitremsor som skyddas av ett plasthölje. Plasthöljet är försedd med dubbelhäftande tape i ena ändan för enkelt montage vid installationen. Wrap around Seal (WAS) finns även på rulle om 10 meter utan det skyddande plasthöljet. Produkten har då namnet Wrap Around Seal Strip (WASS). Wrap Around Seal Strip (WASS) kapas i önskad längd och fästs med tape vid installationen, se tabell 1.

När Wrap Around Seal (WAS) angrips av eld eller temperatur över 120° C expanderar dess svällkropp snabbt och försluter under högt tryck det kollapsande plaströret effektivt. För att säkerställa täthet mot kalla rökgaser skall spalten mellan rör och vägg/golv avtätas med FireStop Sealant 3000 silikonlim eller FireStop 400 akrylmassa.



EI 60- EI 120 vid montage i lättvägg och betong, dubbla Wrap Around Seal (WAS) fordras;  
EI 60-240 i bjälklag av betong- enkelt montage.

## STANDARDSTORLEKAR:

WAS 55 för rör	≤ Ø 55
WAS 82 för rör	> Ø 56 - ≤ Ø 82 mm
WAS 110 för rör	> Ø 83 - ≤ Ø 110 mm
WAS 160 för rör	> Ø 111 - ≤ Ø 160 mm
WAS 200 för rör	> Ø 161 - ≤ Ø 200 mm

## TEKNISKA DATA

Dimension:	Se omstående sida
Material:	Svällkroppar av Grafit (remsor)
Aktiveringstemp:	120 - 150° C
Lagringstid:	Obegränsad vid torr förvaring. tätningssmassa 1 år
Fastsättning:	Gjuts in i befintliga byggelement.
Tätningssmassa:	FireStop Sealant 3000 eller FireStop 400, 310 ml patron.

Rörtyp (vägg/tak min. 150 mm tjocklek)	WAS	Vägg/Tak	Brandklass
PVC	≤ Ø 82	Vägg	EI 120
PVC	≤ Ø 160	Tak	EI 240
PE	≤ Ø 55	Vägg	EI 120
PE	≤ Ø 125	Tak	EI 240
ABS	≤ Ø 55	Vägg	EI 120
ABS	≤ Ø 125	Tak	EI 240
Koppar/Stål rör Ø 25 mm + 25 mm Armaflex	Ø 82	Vägg	EI 120
Koppar/Stål rör Ø 25 mm + 25 mm Armaflex	Ø 82	Tak	EI 120
Kabelbunt Max. Ø 100 mm	Ø 110	Vägg	EI 120
Rörtyp (vägg min.100 mm tjocklek)	WAS	Vägg	Brandklass
PVC	≤ Ø 200	Vägg	EI 90
Koppar/Stål rör Ø 54 mm + 19 mm Armaflex	Ø 82	Vägg	EI 60
Kabelbunt Max. Ø 100 mm	Ø 110	Vägg	EI 90

# Installationsanvisning för Wrap Around Seal (WAS)

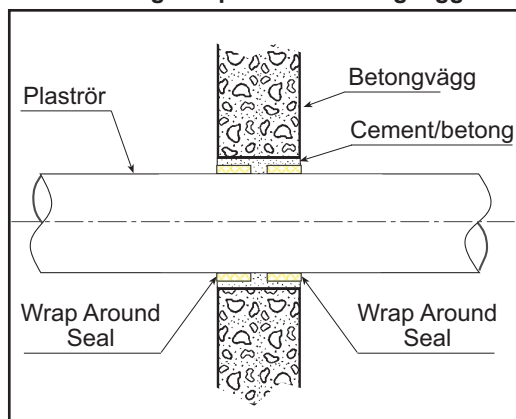
## MONTAGE

Wrap Around Seal monteras i vägg eller bjälklag.

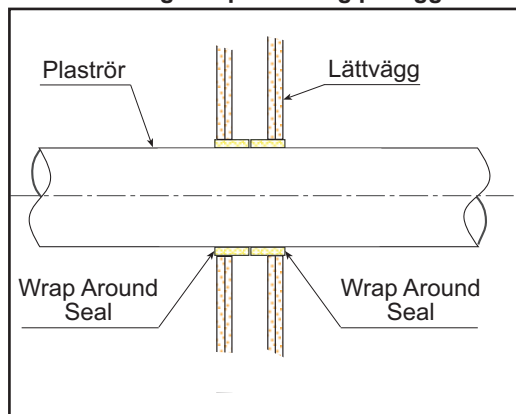
Vid montage i lättvägg, betong etc. fordras dubbla Wrap Around Seal d.v.s. en moterad på vardera sida av väggen. Vid montage i bjälklag av betong monteras en Wrap Around Seal endast i bjälklaget på undersidan.

1. Bestäm dimension efter plaströrets diameter - se Tabell 1.
2. Montera Wrap Around Seal runt röret och fäst den mot den andra ändan, använd den dubbelhäftande tapen.
3. Gjut igen öppningen med betong eller liknande.

### Montage av plaströr i betongvägg



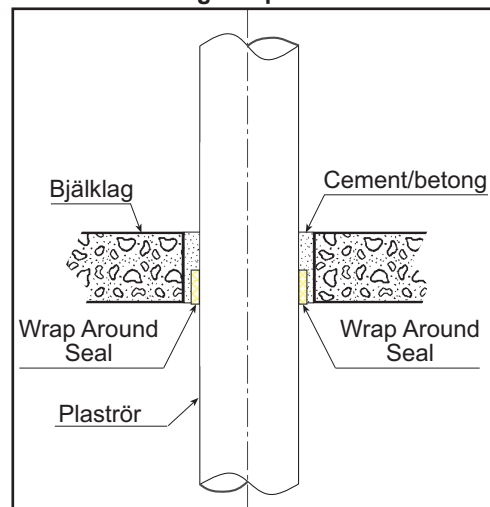
### Montage av plaströr i gipsvägg



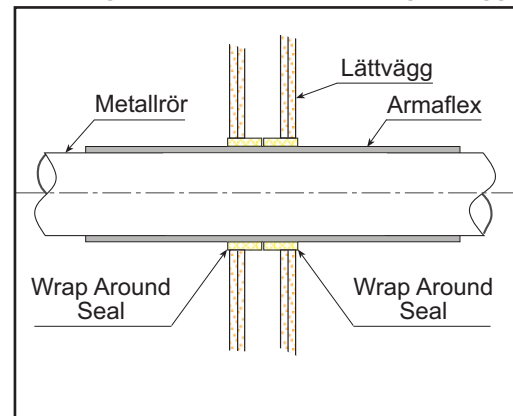
## TEKNISK SERVICE

Kontakta ESSVE Produkter AB för ytterligare information eller teknisk assistans.

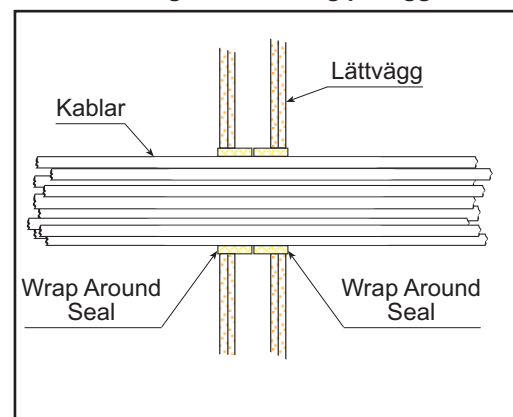
### Montage av plaströr i tak



### Montage av metallrör/Armaflex i gipsvägg



### Montage av kablar i gipsvägg



Tabell 1.

Produkt	Längd mm	Bredd mm	Tjocklek mm	Vikt kg	Art. nr	RSK. nr
WAS 40	145	50	1,8	0,04	100855	-
WAS 55	190	50	1,8	0,06	100856	-
WAS 82	275	50	3,6	0,08	100857	-
WAS 110	365	50	3,6	0,10	100858	-
WAS 125	410	50	3,6	0,15	100859	-
WAS 140	460	50	7,2	0,20	100860	-
WAS 160	520	50	7,2	0,25	100861	-
WAS 200	650	50	12,8	0,30	100862	-
WASS 10 m	10 000	50	1,8	3,0	100863	-

### Förbrukning av tätningsmassa:

Beror på fogbredden och rördimension. Beräkna 70 ml per löpmeter fog 70 x 10 mm.