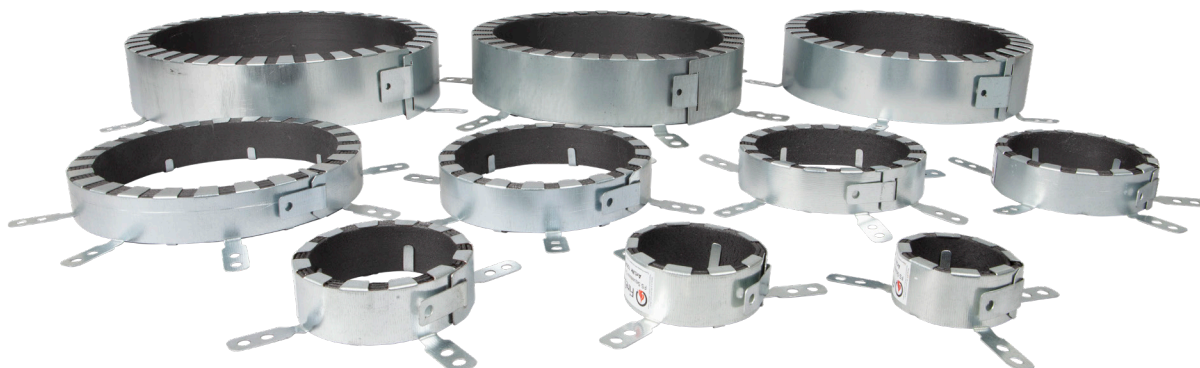


PLASTRÖRSKLÄMMOR

Svällande plaströrsförslutare



EI 120

SQUEEZER COMPACT

Värmesvällande plaströrsklämma med låg bygghöjd

Squeezer Compact monteras enkelt runt plaströr för vatten och avlopp samt liknande rör som går igenom brandcellsavskiljande byggnadsdelar.

Plaströrsklämman är tillverkad av en tunnväggig galvaniserad stålhylsa med en invändig svällkropp av pressat grafitmaterial. Den är öppningsbar och är tillverkad med en låg bygghöjd vilket förenklar monteraget avsevärt. Vid brand försluts plaströret då grafiten expanderar och förhindrar genomsläpp av eld, rök och gas. Klämman fästs mot väggen eller planet genom att skrivas fast i de utstående stålfästena.

Godkännandet avser rör gjorda av PVC-U, PVC-C, PE-HD, PE, ABS, SAN+PVC, PP-R. För att se omfattningen samt koppling till EN standard, se ETA sid 6

Model	Pipe dia (mm)	Squeezer-D outer dia (mm)	Squeezer-D inner dia (mm)	Squeezer-D height (mm)	Req. no of fixing tabs
Squeezer Compact 50 MM	50	65	52	30	3
Squeezer Compact 63 MM	63	77	65		3
Squeezer Compact 75 MM	75	95	77		4
Squeezer Compact 90 MM	90	112	92		5
Squeezer Compact 110 MM	110	135	112		6
Squeezer Compact 125 MM	125	150	127		6
Squeezer Compact 160 MM	160	196	163	60	8
Squeezer Compact 200 MM	200	248	204		5
Squeezer Compact 225 MM	225	270	228		6
Squeezer Compact 250 MM	250	298	254		6



Godkänd för: **Plaströr**

Art.nr	RSK nr	Dim	Ant/fp	Art.nr	RSK nr	Dim	Ant/fp
100876	2769939	ø 50 mm	300	100881	2769944	ø 125 mm	60
100877	2769940	ø 63 mm	250	100882	2769945	ø 160 mm	40
100878	2769941	ø 75 mm	160	100883	2769946	ø 200 mm	9
100879	2769942	ø 90 mm	120	100884	2769947	ø 225 mm	7
100880	2769943	ø 110 mm	80	100885	2769948	ø 250 mm	7

